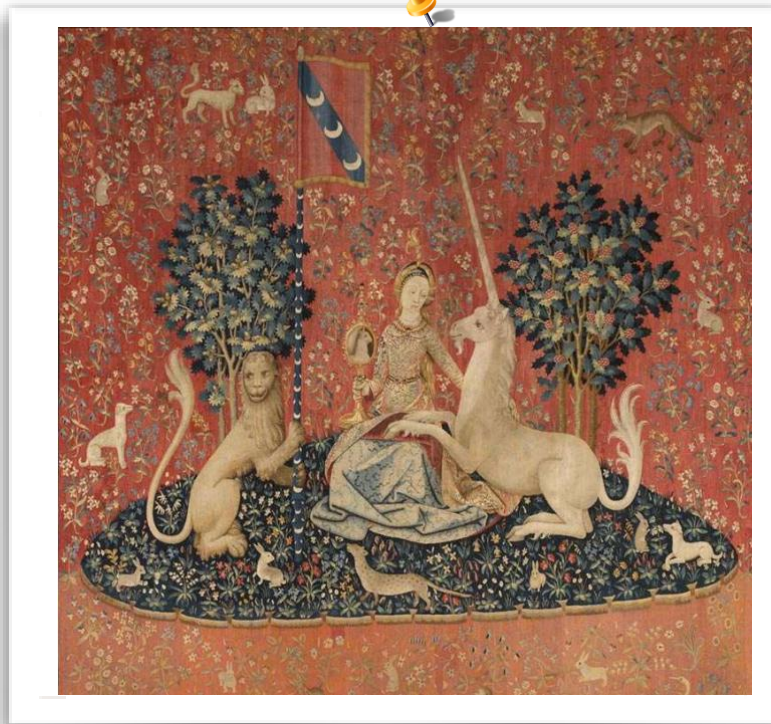




Tenture de la dame à la licorne, « la vue »



Epoque : XVème siècle (entre 1401 et 1500)

Au Moyen Âge, on déployait des tapisseries de grandes dimensions sur les murs des églises et des châteaux pour protéger du froid, décorer et montrer la richesse des habitants.

La tapisserie de la dame à la licorne est très grande et se compose de six tableaux représentant une dame et une licorne entourées d'animaux et de fleurs. Cinq tableaux représentent les cinq sens, on ignore la signification du sixième tableau.



Le toucher



L'odorat