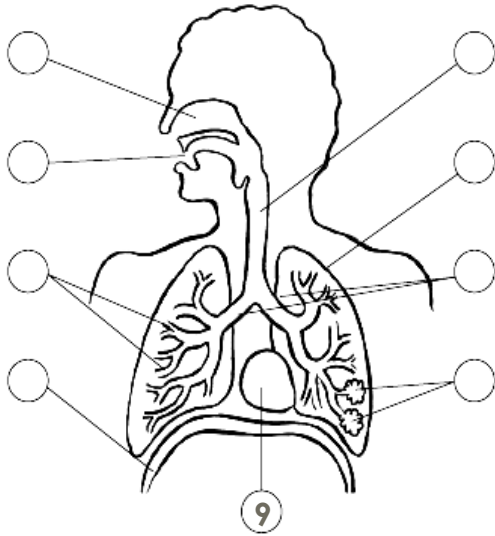


1 Complète le schéma suivant en indiquant les différentes parties de l'appareil respiratoire.



- ① _____
- ② _____
- ③ _____
- ④ _____
- ⑤ _____
- ⑥ _____
- ⑦ _____
- ⑧ _____
- ⑨ Le coeur

/4

2 A l'aide des tableaux et de tes connaissances,

A Sur 100 L d'air	Air inspiré	Air expiré
Oxygène	21 L	16 L
Gaz carbonique	des traces	5 L
Azote	79 L	79 L

a) Quelles sont les différences entre l'air inspiré et l'air expiré ? /1

B Sur 100 L de sang	Sang à l'arrivée dans les poumons	Sang à la sortie des poumons
Oxygène	14 L	20 L
Gaz carbonique	60 L	50 L
Azote	2 L	2 L

b) Quelles sont les différences entre le sang qui entre dans les poumons et le sang qui en sort ? /1

c) Comment peux-tu expliquer ces changements ? /2

3 Les échanges de gaz entre l'air et le sang ont lieu dans quelle partie des poumons ?

/1

.....

4 Que se passe-t-il lors de l'inspiration et de l'expiration ? (mouvements du corps) /3

.....

.....

.....

5 Où va l'oxygène transporté par le sang ? /2

.....

.....

.....

6 D'où vient le dioxyde de carbone que nous rejetons ? Pour quelle raison se débarrasse-t-on du dioxyde de carbone ? /2


.....


.....

.....

.....

7 Retrace le trajet de l'oxygène et du gaz carbonique dans le corps. /4
 (Colorie et fais des flèches tout au long du trajet)


 Bleu (sang riche
 en)


 Rouge (sang riche
 en)

