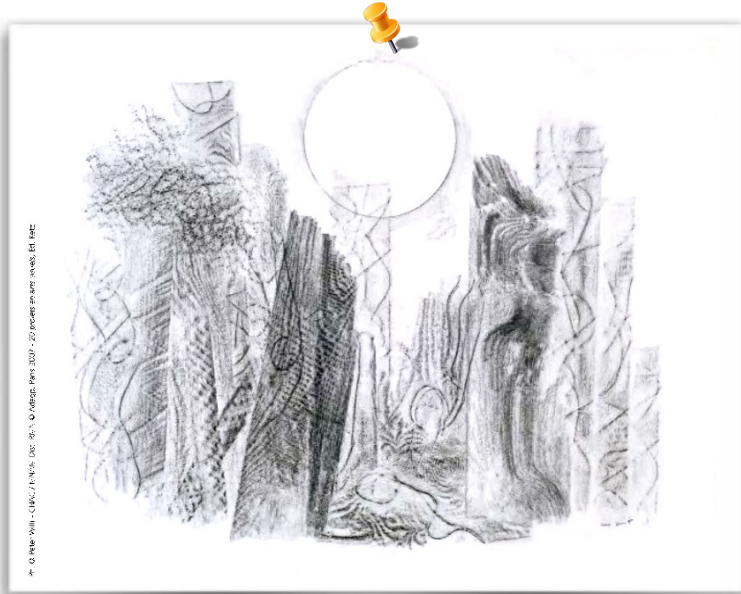


# La forêt pétrifiée



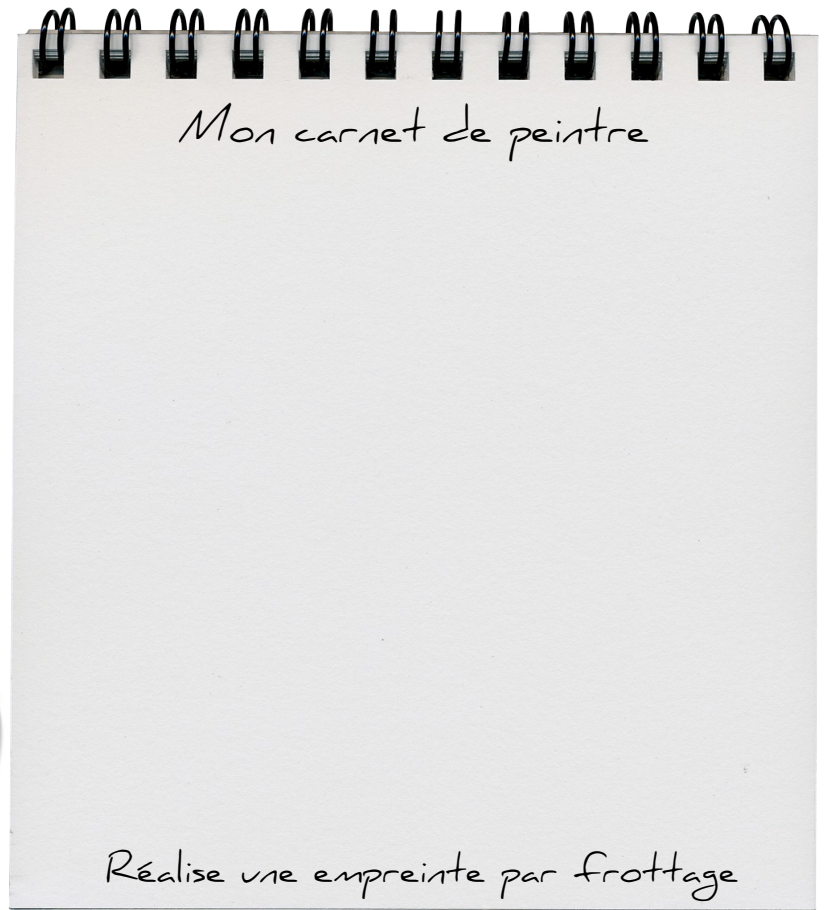
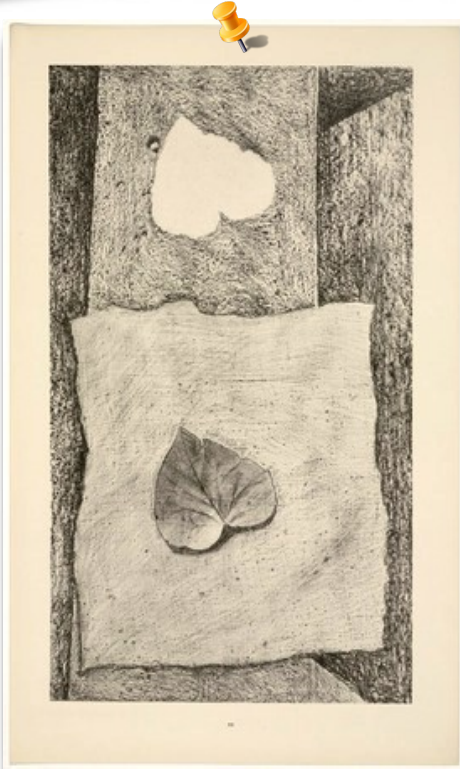
**Nom** Max Ernst  
**Epoque** 1891-1976

**Nationalité**  
Franco-allemande

**Profession** peintre,  
sculpteur, dessinateur, écrivain

Max Ernst est un artiste du mouvement surréaliste. Il a recherché de nouvelles techniques graphiques. Il a mis au point la technique du frottage.

**Le frottage** consiste à laisser courir une mine de crayon à papier sur une feuille posée sur un parquet, des feuilles mortes, une toile effilochée, un grillage, des coquillages, etc... Ainsi apparaissent des figures plus ou moins fantasmatiques.



Mon avis



---

---

---