

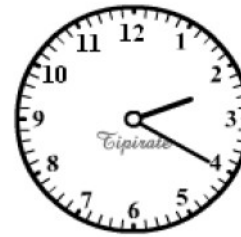
1 Ecris l'heure qu'indique chaque horloge.



3h45 ou 15h45



7h32 ou 19h32



2h20 ou 14h20

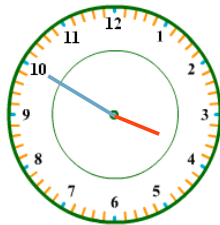
2 Dessine les aiguilles de ces montres :
En bleu l'aiguille des minutes, en rouge celle des heures.



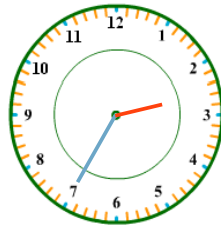
6 h moins 20



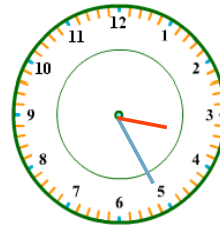
8 h moins 5



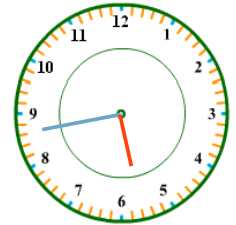
4 h moins 10



3 h moins 25



3 h 25



17 h 43

3 Trouve le nombre de minutes qu'il reste avant l'heure suivante :

16h42 → 18 min

19h17 → 43 min

14h51 → 9 min

12h08 → 52 min

3h48 → 12 min

18h18 → 42 min

7h54 → 6 min

6h20 → 40 min

15h11 → 49 min

20h14 → 46 min

8h39 → 21 min

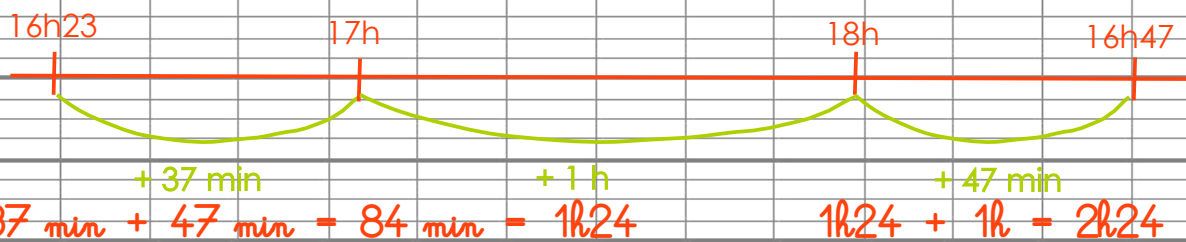
2h49 → 11 min

4 PROBLEME



Mon émission préférée commence à 16h23 et se termine à 18h47.
Quelle est sa durée ?

Je cherche la durée de l'émission :



Mon émission dure 2 h 24 min.