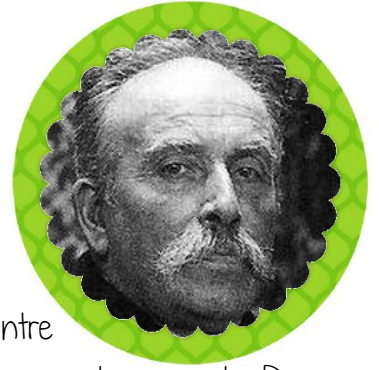


# Le rêve



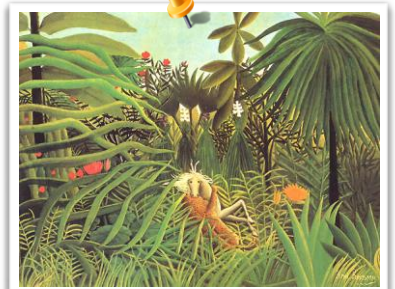
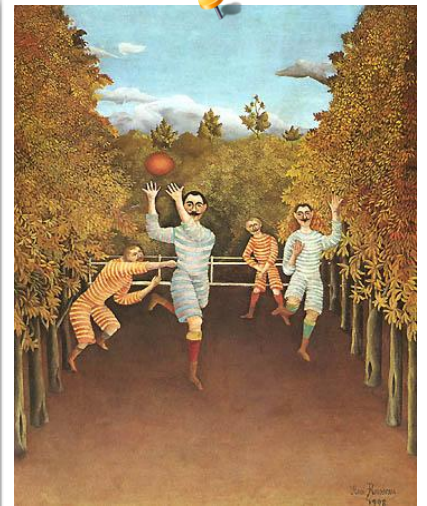
**Nom** Henri Rousseau dit Douanier Rousseau  
**Époque** 1844 - 1910  
**Nationalité** Française  
**Profession** Employé de l'octroi (ancienne douane), peintre



Henri Rousseau plus connu sous le nom de Douanier Rousseau est un peintre français qui a réussi à briller dans la représentation de jungles. Il n'a pourtant jamais foulé un sol étranger. Il est arrivé à voyager à travers son imagination, ses rêves et des informations telles que les revues scientifiques. Son inspiration fut nourrie par le jardin

d'acclimatation et le jardin des plantes, à Paris, où il pouvait voir des spécimens animal et végétal. Sa peinture naïve souvent critiquée fut peu à peu le charme qui attira les foules en quête de merveilleux, d'une douce sauvagerie, d'un fantasme exotique.

**Art naïf** Cet art désigne une école de peinture, les « peintres naïfs », prônant un style pictural figuratif ne respectant pas — volontairement ou non — les règles de la perspective sur les dimensions, l'intensité de la couleur et la précision du dessin. L'inspiration des artistes naïfs est généralement populaire : paysages campagnards, costumes folkloriques, animaux domestiques ou sauvages.



Mon carnet de peintre



Mon avis



Four horizontal lines for writing a review.