



Arts du
VISUEL

Déjeuner sur l'herbe

Nom Claude Monet

Epoque 1840 - 1926

Nationalité Française

Profession Peintre

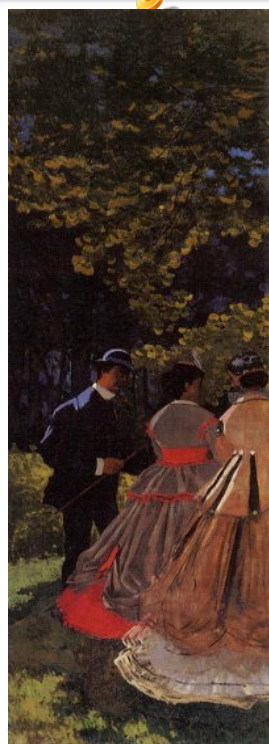


En 1865, Claude Monet commence à peindre son propre Déjeuner sur l'herbe en réponse à celui de Manet.

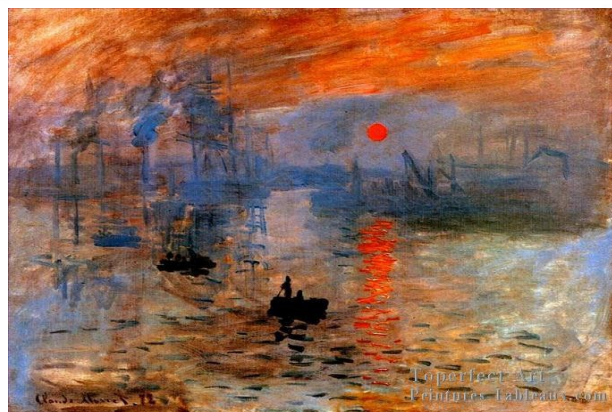
Toutefois, cet immense tableau (4,6 par plus de 6 m) est demeuré incomplet. Il représente une scène plus socialement acceptable de récréation bourgeoise, mais puisqu'il s'agit d'une démonstration du nouveau style **impressionniste**, l'accent est plus sur les effets de lumière.

Après que la peinture monumentale eut été endommagée par l'humidité, Monet l'a **découpée en trois**.

Les sections de gauche et du centre sont maintenant au musée d'Orsay, mais la troisième est perdue.



Autre œuvre :
Impression Soleil Levant



Mon avis

