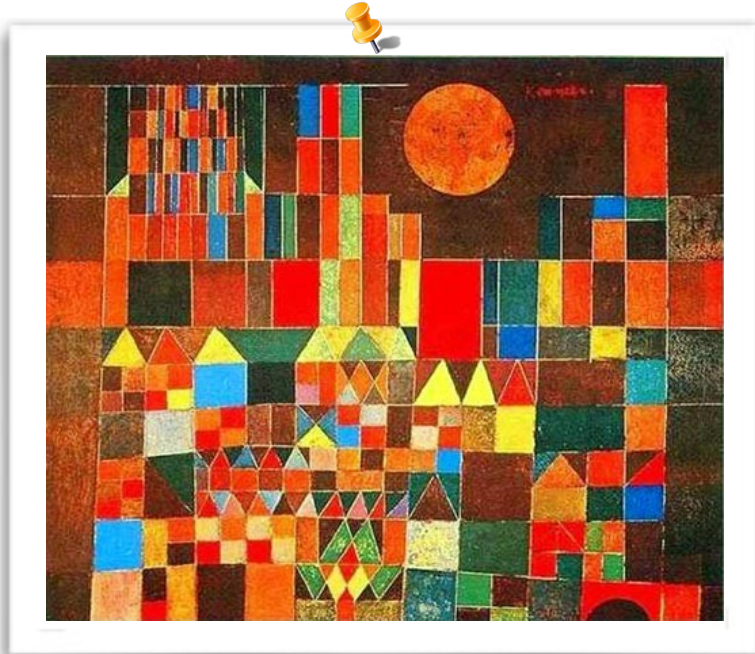


# Château et soleil

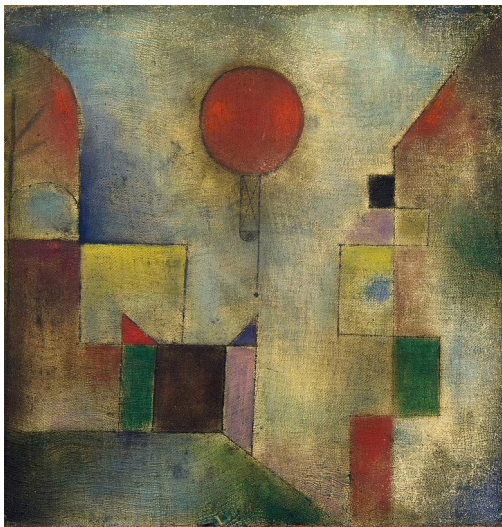
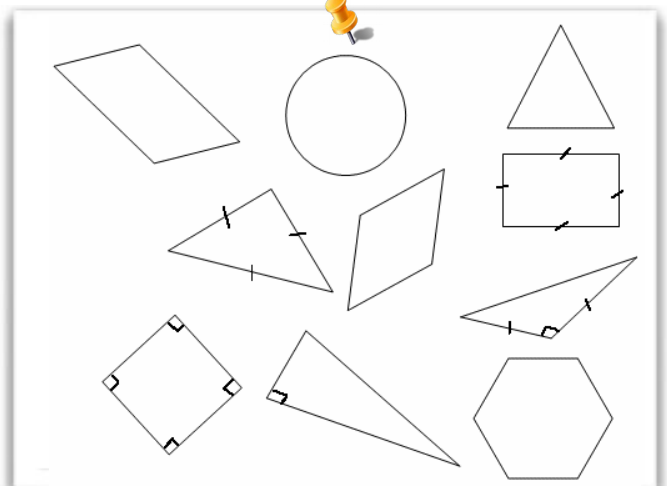


**Nom** Paul Klee  
**Époque** 1879-1940  
**Nationalité** Allemande  
**Profession** Peintre -  
 Poète



Artiste majeur de la première moitié du XXe siècle, il connaît ses premiers grands succès en 1917, pendant la première guerre mondiale. Son œuvre s'inscrit dans le courant de l'art **abstrait**, une forme d'art qui n'essaie pas de représenter la réalité.

**Il a utilisé...**



Le ballon rouge - 1922

**Mon avis**



\_\_\_\_\_

\_\_\_\_\_

\_\_\_\_\_

Mon carnet de peintre

