

Compétences évaluées :

- Utiliser les techniques opératoires des quatre opérations sur des nombres entiers.
- Calculer mentalement en utilisant les quatre opérations.
- Savoir placer des nombres entiers sur une droite graduée.
- Résoudre des problèmes relevant des quatre opérations.
- Convertir des unités de longueur et de durée vers une unité plus petite ou plus grande.

Lorin walter

1 CALCULE CES OPERATIONS (en les posant si nécessaire) PUIS ECRIS LE RESULTAT EN LIGNE. /10

$32\ 789 : 100 \ ? \quad q = \quad r = \quad \text{car } \underline{\hspace{2cm}}$

$148\ 374 : 100 \ ? \quad q = \quad r = \quad \text{car } \underline{\hspace{2cm}}$

$4504 : 1000 = \quad q = \quad r = \quad \text{car } \underline{\hspace{2cm}}$

$245\ 522 : 10\ 000 \ ? \quad q = \quad r = \quad \text{car } \underline{\hspace{2cm}}$

$3294 : 9 \ ? \quad q = \quad r = \quad \text{car } \underline{\hspace{2cm}}$

$5086 : 4 \ ? \quad q = \quad r = \quad \text{car } \underline{\hspace{2cm}}$

$1457 : 7 \ ? \quad q = \quad r = \quad \text{car } \underline{\hspace{2cm}}$

$100 - 26 = \underline{\hspace{2cm}} \quad 1\ 000 - 617 = \underline{\hspace{2cm}}$

$100\ 000 - 58\ 000 = \underline{\hspace{2cm}} \quad 1\ 000\ 000 - 236\ 000 = \underline{\hspace{2cm}}$

$437 \times 5 = \underline{\hspace{2cm}} \quad 245 \times 11 = \underline{\hspace{2cm}}$

$658 \times 53 = \underline{\hspace{2cm}} \quad 504 \times 42 = \underline{\hspace{2cm}}$

2 EFFECTUE CES CONVERSIONS DANS L'UNITE DEMANDEE. /6

- 1 min 42 sec = sec + sec = sec
- 2 h 14 = min + min = min
- 4 min 07 sec = sec + sec = sec
- 3 h 56 = min + min = min
- 75 secondes = sec + sec = min sec
- 156 minutes = min + min = h min
- 18 m = cm
- 7 hm = dam
- 356 km = dam
- 198 cm = mm
- 32 km = m
- 65 dam = dm

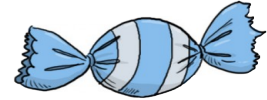
5**PROBLEMES (fais attention à la présentation, n'oublie pas la phrase réponse.)****A.** Marie a 1461 timbres de collection. Sophie en a 1297.

Combien Marie a-t-elle de timbres de plus que Sophie ?

/2

**B.** Huit enfants se partagent équitablement 1674 bonbons.

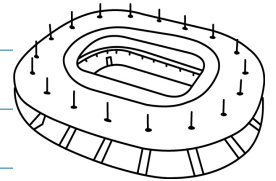
Combien de bonbons aura chaque enfant ?



/2

C. Dans la tribune d'un stade sportif, il y a 25 rangées de 12 sièges. Le soir du match, il reste 16 places libres. Combien de spectateurs assistent à la rencontre ?

/2

**D.** Mme Durand est partie de chez elle à 7h43 ce matin. Elle ne rentre qu'à 18h12.

Combien de temps a-t-elle passé en dehors de la maison ?



/2

E. Un zoologiste souhaite classer les serpents qu'il a trouvé par ordre de taille.

Aide-le.

Conversion

- Boa → 235 cm = _____
- Python → 1800 mm = _____
- Vipère → 75 cm = _____
- Cobra → 30 dm = _____
- Anaconda → 5 m = _____
- Pont Pauné → 8 dm = _____

/4

**LE CLASSEMENT**
(du plus grand au plus petit)

1 _____

2 _____

3 _____

4 _____

5 _____

6 _____

