

# Pourquoi les cactus ont des épines ?

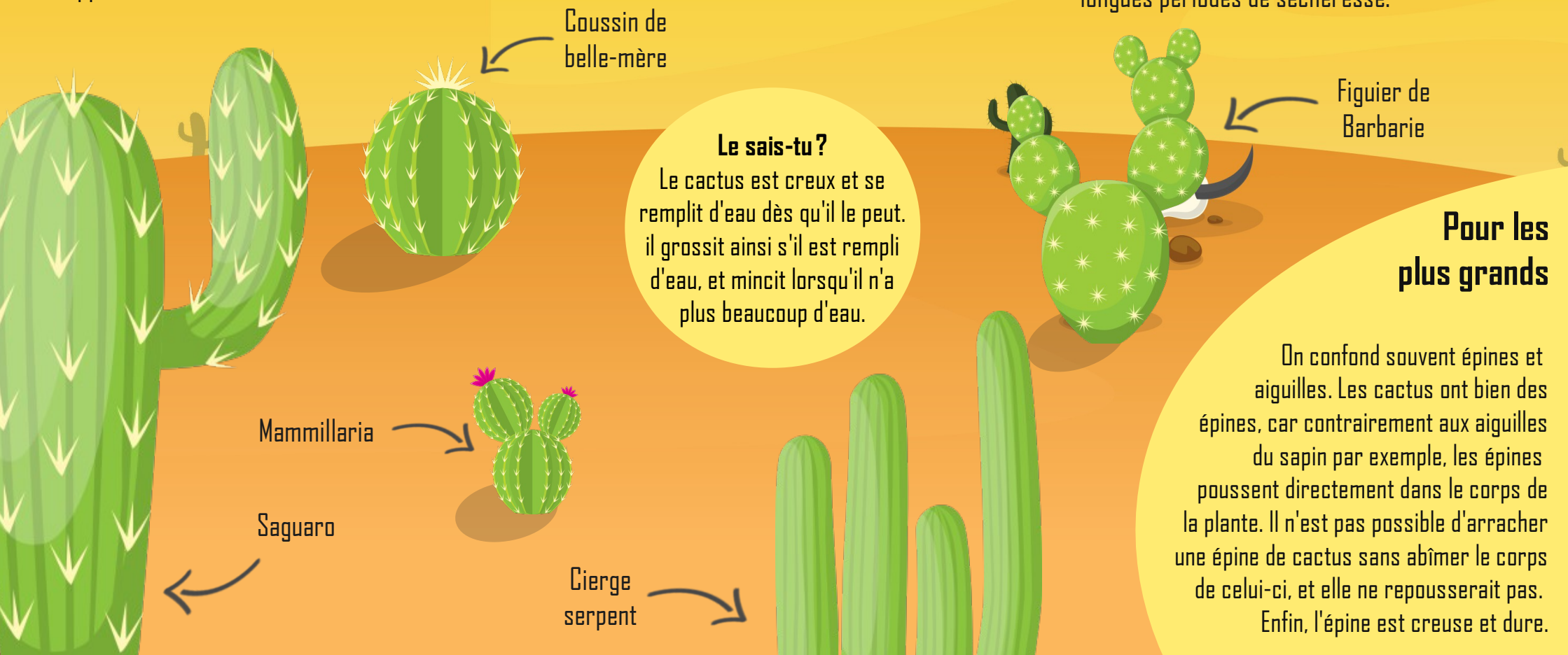
Les cactus sont des plantes qui ont des feuilles particulières : des épines. En effet, les feuilles sont sensibles à la chaleur et les plantes perdent beaucoup d'eau qui s'évapore (comme la transpiration) par les feuilles. Dans les régions arides (très chaudes et avec peu de pluie), l'eau est une ressource précieuse. Les épines permettent aux cactus de ne pas perdre d'eau.

Elles sont également un moyen de protection contre les oiseaux qui pourraient être tenté de croquer les cactus.

Enfin, les épines des cactus sont dirigées vers le ciel. Ainsi, si le matin il y a de la condensation (l'humidité de l'air qui se transforme en fines gouttelettes), elle ruisselle le long de l'épïne et peut apporter de l'eau au cactus.

## Les cactus plein d'eau

Dans le désert, il pleut rarement. C'est pourquoi les cactus ont des racines qui restent près de la surface et qui ont la capacité d'absorber très vite des quantités d'eau, même très petites. Les cactus conservent cette eau dans leur tige, et peuvent l'utiliser lentement pendant les longues périodes de sécheresse.



## Pour les plus grands

On confond souvent épines et aiguilles. Les cactus ont bien des épines, car contrairement aux aiguilles du sapin par exemple, les épines poussent directement dans le corps de la plante. Il n'est pas possible d'arracher une épine de cactus sans abîmer le corps de celui-ci, et elle ne repousserait pas. Enfin, l'épïne est creuse et dure.