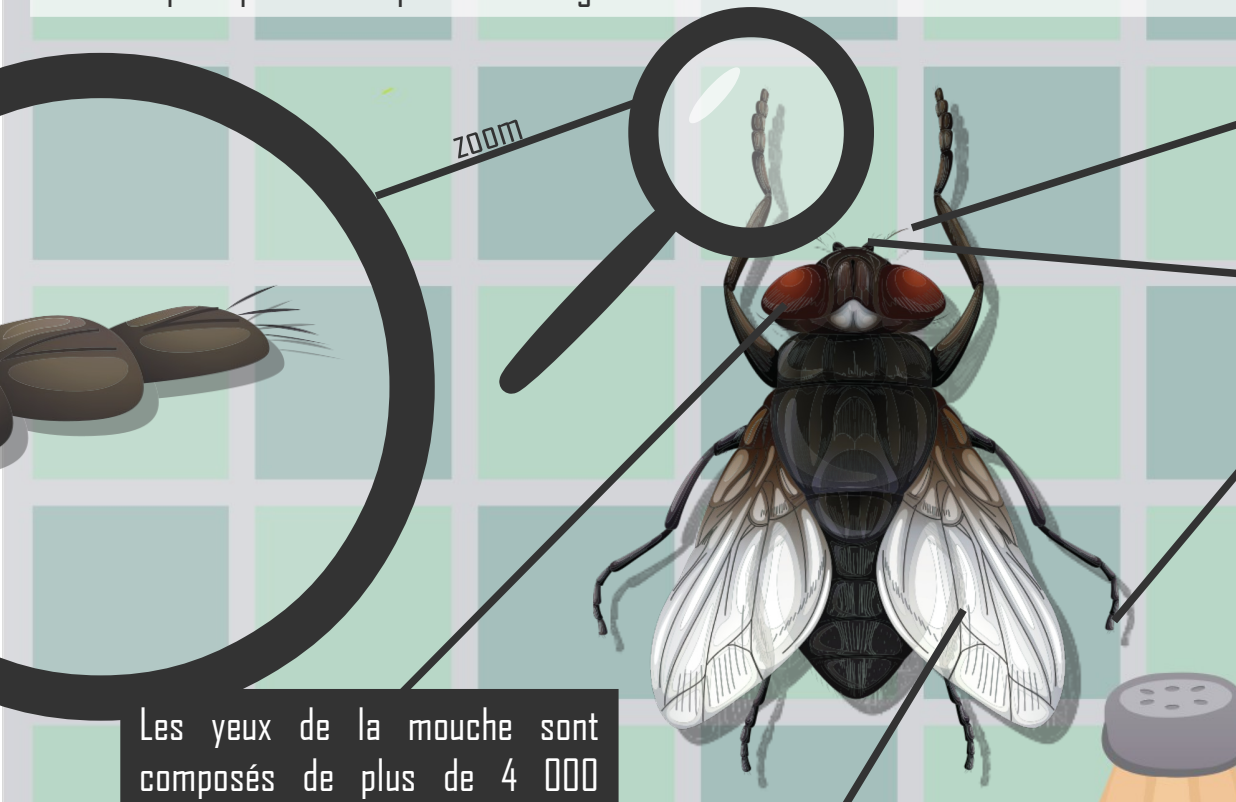


# Comment les mouches marchent-elles au plafond ?

Les mouches peuvent s'accrocher sur n'importe quelle surface, même du verre. Elles peuvent se déplacer sur les murs et au plafond. Pour cela, les mouches possèdent deux griffes minuscules et pointues à l'extrémité de chaque patte. Elles ont également des poils recouverts d'un produit très collant, et de petits disques qui peuvent s'aplatir et s'adapter à tous les supports. Tout cela leur permet de tenir la tête en bas, d'autant plus que leur corps est très léger.



La mouche reconnaît les odeurs avec ses antennes qui lui servent de nez.

Au bout de sa trompe, ses lèvres sont comme deux petites éponges.

Les poils de ses pattes lui permettent de sentir ce qu'il y a à manger.

Les yeux de la mouche sont composés de plus de 4 000 facettes. Elle peut voir le monde à 360° (de tous les côtés en même temps), mais ne voit pas très loin.

Contrairement à la plupart des insectes, la mouche n'a que 2 ailes. En revanche, elles peuvent atteindre plus de 300 battements par seconde.

## Pour les plus grands

Malgré ses pattes collante, la mouche est l'animal le plus rapide pour décoller. En 10 millisecondes (une seconde = mille millisecondes) la mouche décolle dans le sens inverse du danger qui arrive. Elle est capable de se propulser en arrière puis d'effectuer un demi-tour avant même de faire battre ses ailes.