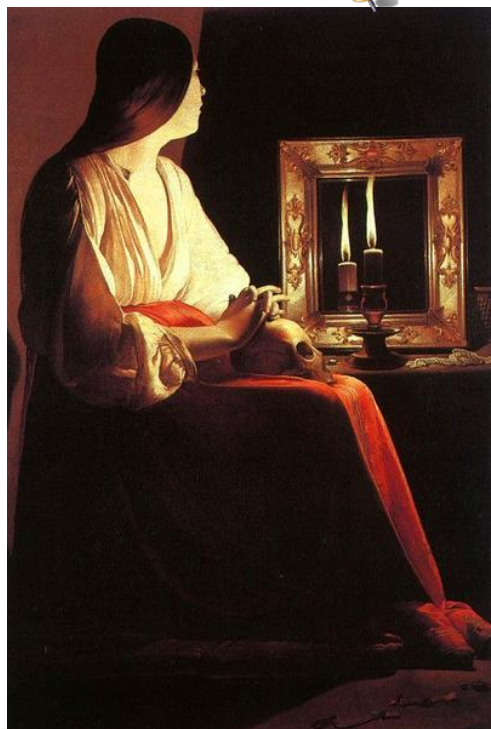


La Madeleine aux deux flammes,



Nom Georges de La Tour

Epoque 1593-1652

Nationalité Français

Profession Peintre

Illustre en son temps, puis complètement oublié, Georges de La Tour a retrouvé au XXe siècle la place éminente qui lui revient dans l'histoire de la peinture française. Son œuvre, telle qu'elle a été reconstituée, est surtout faite de tableaux religieux et de scènes de genre. La Tour est un observateur pénétrant de la réalité quotidienne. Le goût prononcé qu'il a pour les jeux de l'ombre et de la lumière fait de lui un des continuateurs les plus originaux du Caravage.

La Madeleine est l'un des thèmes de prédilection de Georges de La Tour. On connaît actuellement quatre tableaux originaux présentant un schéma de composition similaire mais comportant de nombreuses variantes.

Marie Madeleine, pécheresse qui, lors du repas chez Simon le Pharisien, inonda de parfum les pieds du Seigneur puis les essuya avec ses cheveux fut toujours une sainte populaire. Elle représente le pécheur qui s'élève jusqu'à Dieu par un pur mouvement d'amour.

Elle est assise devant une table, les cheveux dénoués, méditant devant un miroir, un crâne sur ses genoux symbolisant les vanités. Elle médite sur la vanité des plaisirs et la fragilité des apparences : jupe d'étoffe rouge galonnée, miroir au cadre doré, regard détourné, mains joignantes, bijoux dispersés et reflet de la flamme sur le miroir. La scène suggère le moment tout juste après sa conversion.

Année date inconnue

Type Huile sur toile

Dimensions (H x L) 133,4 cm x 102,2 cm

Localisation Metropolitan Museum of Art, New York, États-Unis



D'autres tableaux de l'artiste...



Le Tricheur à l'as de carreau
(vers 1635)



Le Nouveau-Né
(vers 1648)



Saint Joseph charpentier
(vers 1640)