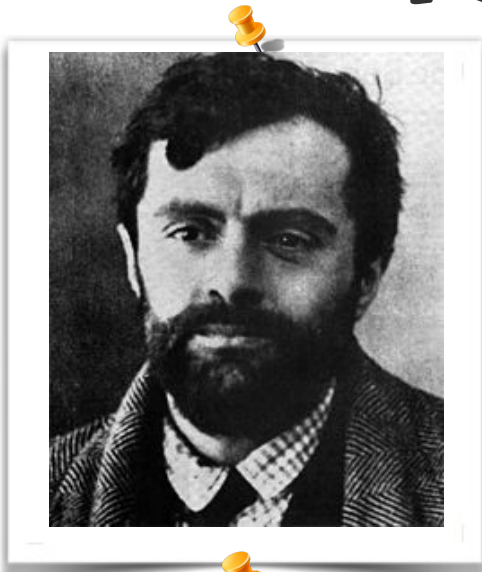




Amedeo Modigliani

Portraits de femmes

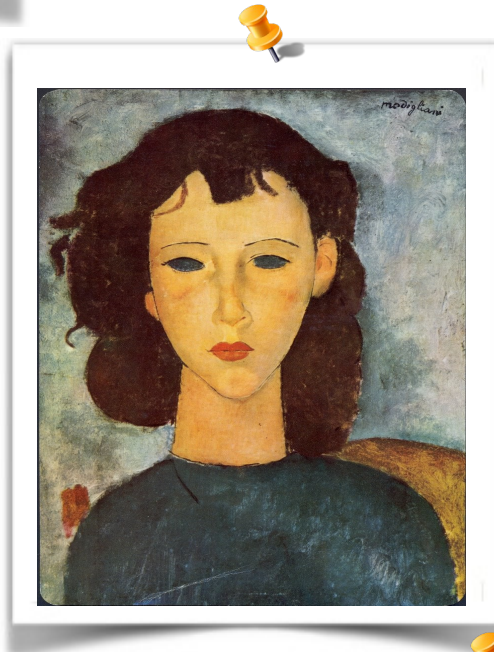
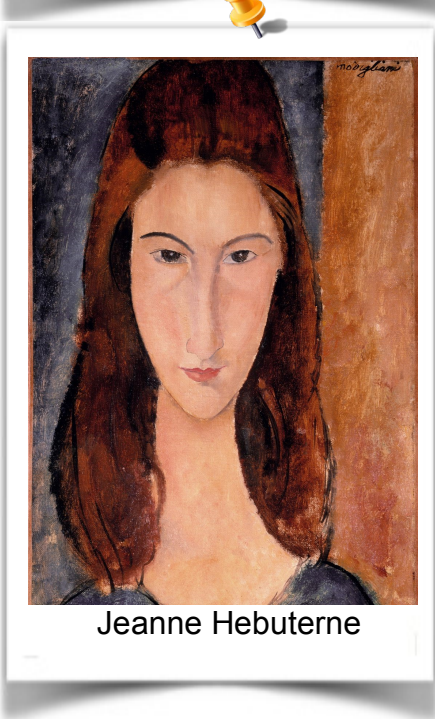


Epoque : 1884-1920

Nationalité : italienne

Profession : peintre et sculpteur

Peintre de figures, nus, portraits, sculpteur, dessinateur. Connue au départ comme un peintre figuratif, il est devenu célèbre par ses peintures et ses sculptures où les visages ressemblent à des masques et où les formes sont étirées.



Mon avis

