



Impression, soleil levant



Nom : Claude Monet

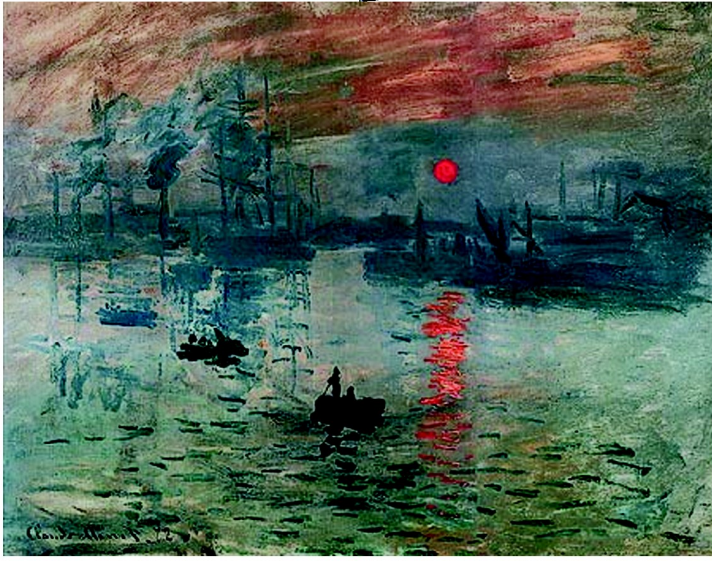
Epoque : 1872

Nationalité : française

Profession : peintre

Claude Monet est l'un des fondateurs du mouvement **impressionniste**. *Impression, soleil levant* est un tableau peint en 1872 ; c'est cette marine qui a donné son nom au mouvement impressionniste.

Les peintres impressionnistes peignent la réalité (paysage, portrait) en faisant un travail sur la lumière, les nuances, dans la volonté de saisir une atmosphère.



Autres tableaux de Claude Monet



La composition de l'œuvre se caractérise par l'horizontalité du paysage représenté, le tiers supérieur étant composé de touches horizontales consacrées au ciel et les deux tiers inférieurs au port baigné dans un brouillard bleuté et à la mer. Tout est esquissé pour saisir cet instant fugitif avant que la lumière aveuglante du jour ne fige le paysage. Les silhouettes des bateaux se détachent à peine du reste du tableau, baigné dans le flou de l'atmosphère du grand port. Seule le disque orange et plat du soleil levant se détache de ses tons froids. Cela place cette œuvre à la frontière de l'abstraction, si le soleil et la barque, ainsi que le titre, ne venaient pas guider le spectateur à décrypter la scène.

Mon carnet de peintre

Mon avis
