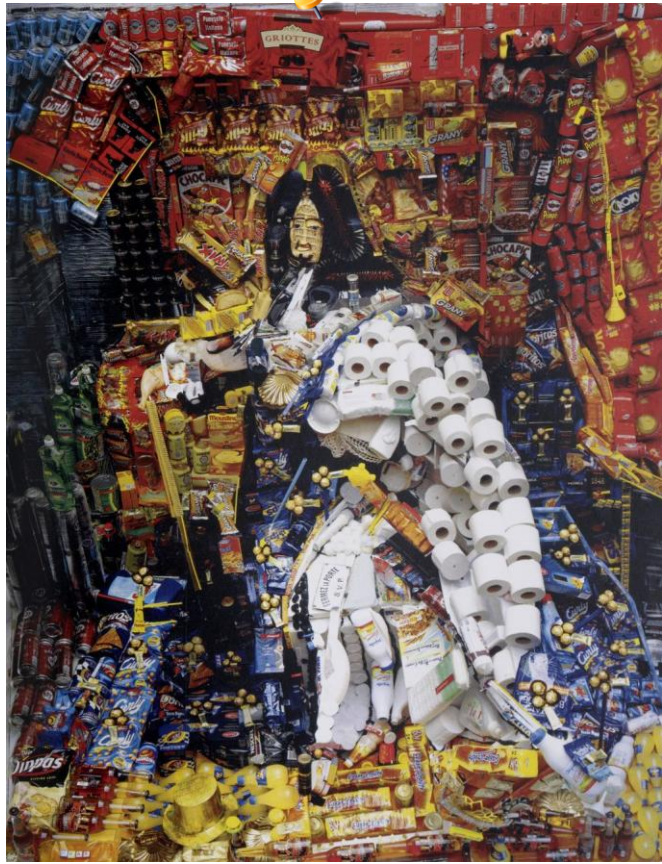


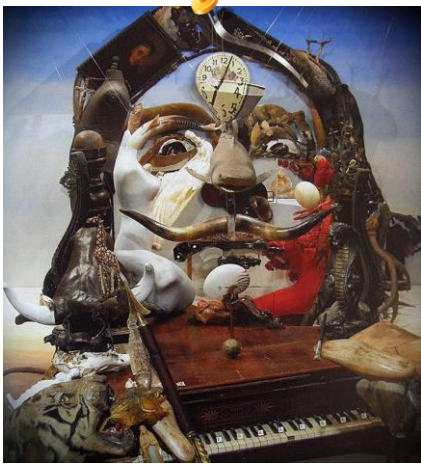
Portrait de Louis XIV



Nom Bernard Pras
Epoque 1952-
Nationalité Française
Profession Peintre, sculpteur,
 plasticien



Les œuvres de Bernard Pras ont plusieurs niveaux de lecture : tout d'abord, ses accumulations d'objets manufacturés s'imposent. Ensuite, par le jeu des couleurs et des formes, il y a la découverte d'une image comme une icône cachée. Ce principe d'« anamorphose » - représentation d'un objet dont l'apparence réelle ne peut être distinguée qu'en regardant l'image sous un angle particulier - Bernard Pras en joue mieux que personne. Il collecte toutes sortes d'objets, insignifiants en apparence pris dans leur unicité, mais qui en se conjuguant devant nos yeux et sous une perspective précise créent soudain une image pleine de sens, visage, silhouette, animal...



Mon avis



Mon carnet
de peintre

