



Les toiles de Jouy



Nom : la toile de Jouy

Créée en : 1760 à Jouy-en-Josas (Yvelines)

Nationalité : française

Spécificité : tissus

La **toile de Jouy** est une étoffe de coton dite *indienne* sur laquelle sont représentés des personnages avec décors ou des paysages. Les dessins sont le plus souvent monochromes,



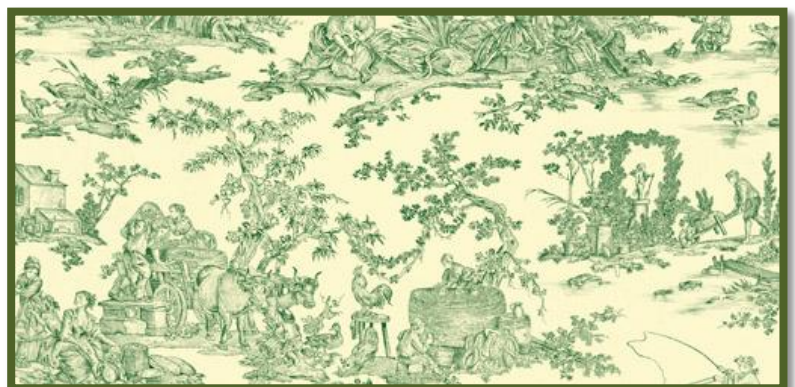
rouges ou violets (aubergine) sur fond écru ou bistre mais peuvent se décliner dans d'autres coloris, rose, bleu clair ou marine, vert clair ou foncé voire beige ou gris. Parfois, les couleurs sont



inversées, c'est-à-dire qu'on peut avoir des dessins de teinte écru ou bistre sur des fonds colorés.

À l'origine, ce type de toile fut créé dans les ateliers de la manufacture fondée en 1760 par Christophe-Philippe Oberkampf dans la commune de Jouy-en-Josas (Yvelines en Ile de France). L'emplacement fut choisi en raison de la présence de la Bièvre et de ses qualités chimiques propices au lavage des toiles. Cette manufacture devint rapidement l'une des plus importantes *indienneries* du XVIII^e siècle et a laissé son nom dans l'histoire de l'art décoratif.

Ce sont surtout la variété de ses motifs imprimés qui ont fait sa renommée, et ce grâce à des artistes, des peintres reconnus, comme Jean-Baptiste Huet. (Source : Wikipédia)



Délices des Quatre Saisons Dessin de Jean-Baptiste Huet en 1785. Les quatre saisons de l'année s'y trouvent symboliquement représentées : le printemps (fêtes traditionnelles et populaires, danse autour de l'arbre de Mai), l'été (travaux des champs et moissons, scène de pique-nique), l'automne (les vendanges) et l'hiver (personnages glissant en traîneau sur la neige ou patinant sur un lac gelé).