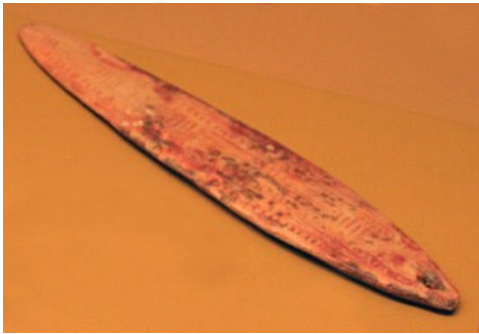
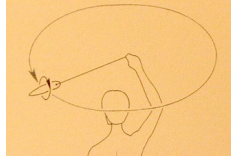


LES INSTRUMENTS DE MUSIQUE PREHISTORIQUES



Rhombe en bois de renne
(Grotte de Lalinde)



Les rhombes

Le rhombe est une pièce d'os ou de bois ovoïde allongée qui présente un trou à l'une de ses extrémités. Cet orifice permet de passer un lien. Pour l'utiliser (en se basant sur les pratiques actuelles), on fait tourner l'objet comme une fronde au bout d'une corde. Il s'en dégage un sifflement (ou vrombissement) assez mélodieux.



Flûte en os (Grottes d'Isturitz)



Sifflets - Phalanges
perforées
Grotte d'Aurignac

